



PLANO TIPO N°2-A CONDICIONES NORMALES CON GUARDALLAVE

ARRANQUE DOMICILIARIO DE AGUA POTABLE CON TUBERÍA DE COBRE DE 13mm, 19mm, 25mm, 38mm Y MAP HASTA 38mm

HERNÁN KÖNIG BESA
GERENTE REGIONAL

NOTAS:

- PARA TODOS AQUELLOS CASOS DONDE EL DIÁMETRO DEL ARRANQUE SEA MAYOR A 1/3 DEL DIÁMETRO DE LA MATRIZ (NCH 2836 OF.2005), COMO TAMBIÉN PARA PROYECTOS QUE CUENTEN CON MACRO MEDIDORES ACOGIDOS A LA LEY DE COPROPIEDAD, DEBERÁN GUIARSE POR EL PLANO TIPO N° 4 "MACRO MEDIDORES" APROBADO POR LA SISS. LO CUAL PODRÁ SER SOLICITADO AL MOMENTO DE REVISIÓN DE PROYECTOS.
- EL COLLAR SERÁ FUNCIÓN AL MATERIAL DE MATRIZ ENTREGADO EN EL CERTIFICADO DE FACTIBILIDAD VIGENTE Y DEBERÁ SER CORROBORADO PREVIO A LA INTERVENCIÓN POR PARTE DEL CONTRATISTA.
- EL TUBO GUARDA LLAVE DEBERÁ SER DE PVC CLASE 6 DE Y SU DIÁMETRO MÍNIMO SERÁ DE 150 mm. SE DEBE CONSIDERA QUE EL DIÁMETRO DEL TUBO DEBERÁ SER CONCORDANTE CON EL DIÁMETRO DE LA LLAVE DE BOLA CORRESPONDIENTE Y APROBADA POR PROYECTO COMO TAMBIÉN DEBERÁ PERMITIR SU OPERACIÓN POR PARTE DE LA EMPRESA SANITARIA.
- LA TAPA QUE SE OCUPARÁ PARA EL TUBO GUARDA LLAVE DEBERÁ SER DE FIERRO GALVANIZADO (O SIMILAR APROBADO POR PROYECTO).
- LA TAPA DEL NICHÓ DEBE LEVANTARSE CON FACILIDAD, COLOCAR ASAS EN CASO DE USAR TAPAS DE ACERO.
- PARA TODOS AQUELLOS PROYECTOS DONDE EL FRENTE PREDIAL NO PERMITA LA INSTALACIÓN DEL MEDIDOR DENTRO DE LA PROPIEDAD, ESTA DEBERÁ CONTAR CON EL PERMISO DE OCUPACIÓN DE BIEN NACIONAL DE USO PÚBLICO POR LA MUNICIPALIDAD CORRESPONDIENTE. EN ESTOS CASOS DEBERÁN UTILIZAR EL DETALLE "TAPA DE PALASTRO".
- TODOS LOS MATERIALES DEBEN RESISTIR UNA PRESIÓN DE TRABAJO IGUAL O SUPERIOR A 1 MPa (100 mca).
- LA TUBERÍA DE ARRANQUE DEBERÁ SER CONTINUA SIN UNIONES.
- LA PERFORACIÓN DE LA TUBERÍA DE DISTRIBUCIÓN SE DEBE EFECTUAR SOLAMENTE CON LAS HERRAMIENTAS RECOMENDADAS POR EL FABRICANTE Y AUTORIZADAS POR AGUAS DECIMA.
- EL ENCAMISADO DEBERÁ CONTAR CON RELLENO EXTERIOR DE 10 VECES EL DIÁMETRO DE LA TUBERÍA.
- EL MEDIDOR Y SUS UNIONES DEBE SER INSTALADO CON SELLOS TERMOCONTRAIBLES.
- LA TUBERÍA DE ARRANQUE DEBE SER LAVADA PREVIA A LA CONEXIÓN CON EL MAP, DE MANERA DE EVITAR QUE IMPUREZAS LLEGUEN Y DAÑEN EL MAP.
- EL ARRANQUE DEBERÁ SER SOMETIDO A PRUEBA HIDRÁULICA SEGÚN SE INDICA EN LA NORMA NCH 2836 OF.2005.
- PREVIO A LA FECHA DE INSTALACIÓN DEL ARRANQUE, EL CLIENTE DEBERÁ ENTREGAR A LA INSPECCIÓN TÉCNICA DE AGUAS DECIMA LA CERTIFICACIÓN DEL MATERIAL A UTILIZAR Y LA CERTIFICACIÓN DE CALIBRACIÓN DEL MEDIDOR.
- LOS CRUCES DE LA CAÑERÍA DE ARRANQUE CON CIENTOS EN LÍNEA OFICIAL DEBEN SER ENCAMISADOS.
- LA COMPACTACIÓN DE LOS RELLENOS DE LAS ZANJAS DEBERÁN RESPETAR LO ESTABLECIDO EN LAS ESPECIFICACIONES TÉCNICAS DE AGUAS DECIMA, EL CUAL COMPLEMENTA ESTE ARRANQUE TIPO.
- EL SISTEMA DE ARRANQUE DEBERÁ RESPETAR LO INDICADO EN LA NCH 3274/1, NCH 2836 Y NCH 2485.
- LOS MATERIALES, INSTALACIÓN E INSPECCIÓN DEBEN CUMPLIR CON LO ESTABLECIDO EN LOS ESTÁNDARES TÉCNICOS INDICADOS EN LA NORMATIVA VIGENTE.
- EL LARGO MÁXIMO DEL ARRANQUE SERÁ DE 20 M DESDE EL PUNTO DE CONEXIÓN HASTA LA LÍNEA OFICIAL DE LA PROPIEDAD. SEGÚN NCH 2836 OF.2005.
- LOS MEDIDORES A INSTALAR DEBERÁN CUMPLIR CON LO SEÑALADO EN INSTRUCTIVO SISS "REQUISITOS A MEDIDORES DE AGUA POTABLE DOMICILIARIOS – MEDICIÓN DIGITAL CON SISTEMAS DE TELELECTURA" APROBADO POR RESOLUCIÓN SISS N°1324 DE FECHA 21 DE JUNIO DE 2024.
- EL DIÁMETRO A UTILIZAR EN EL ENCAMISADO DE LOS ATRAVESOS DEBERÁ SER MAYOR O IGUAL QUE DOS VECES EL DIÁMETRO DE LA TUBERÍA PROYECTADA
- EL DIÁMETRO DEL MEDIDOR DEBE SER CALCULADO DE ACUERDO A LO ESTABLECIDO EN EL ARTÍCULO 52, LA LETRA c.b) DEL D.S.MOP N°50/02 O NORMA QUE REEMPLACE ESTA EXIGENCIA.

LONGITUDES DE MEDIDOR

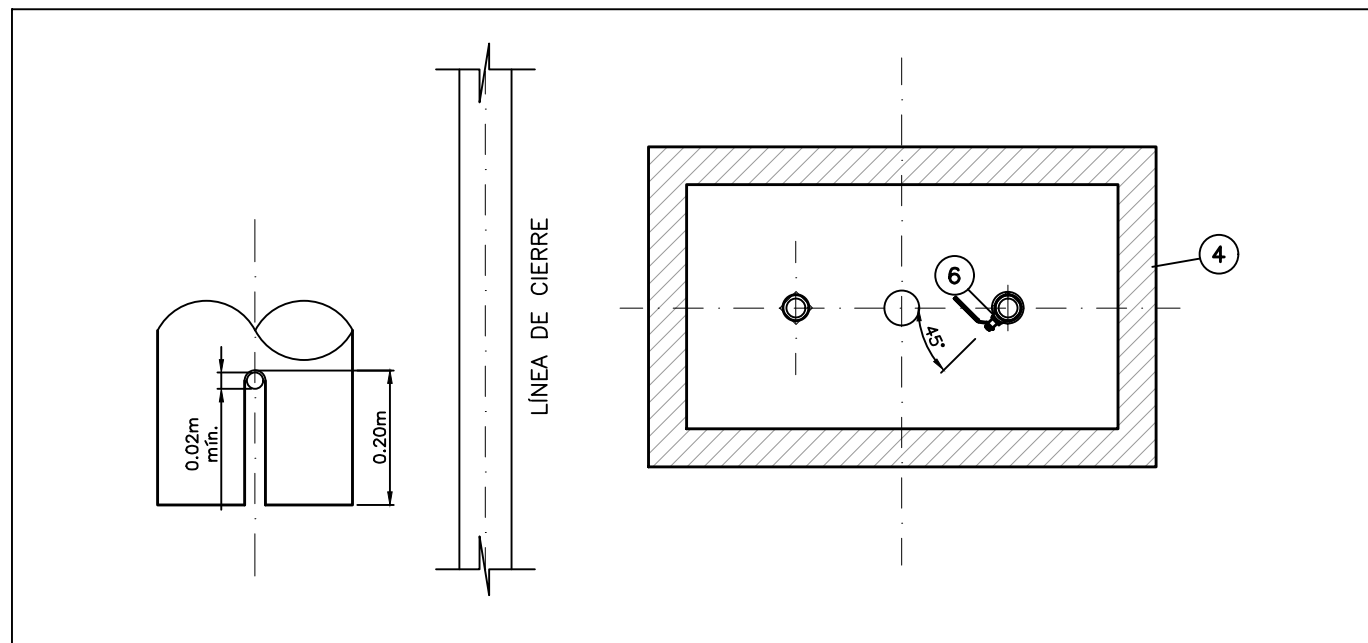
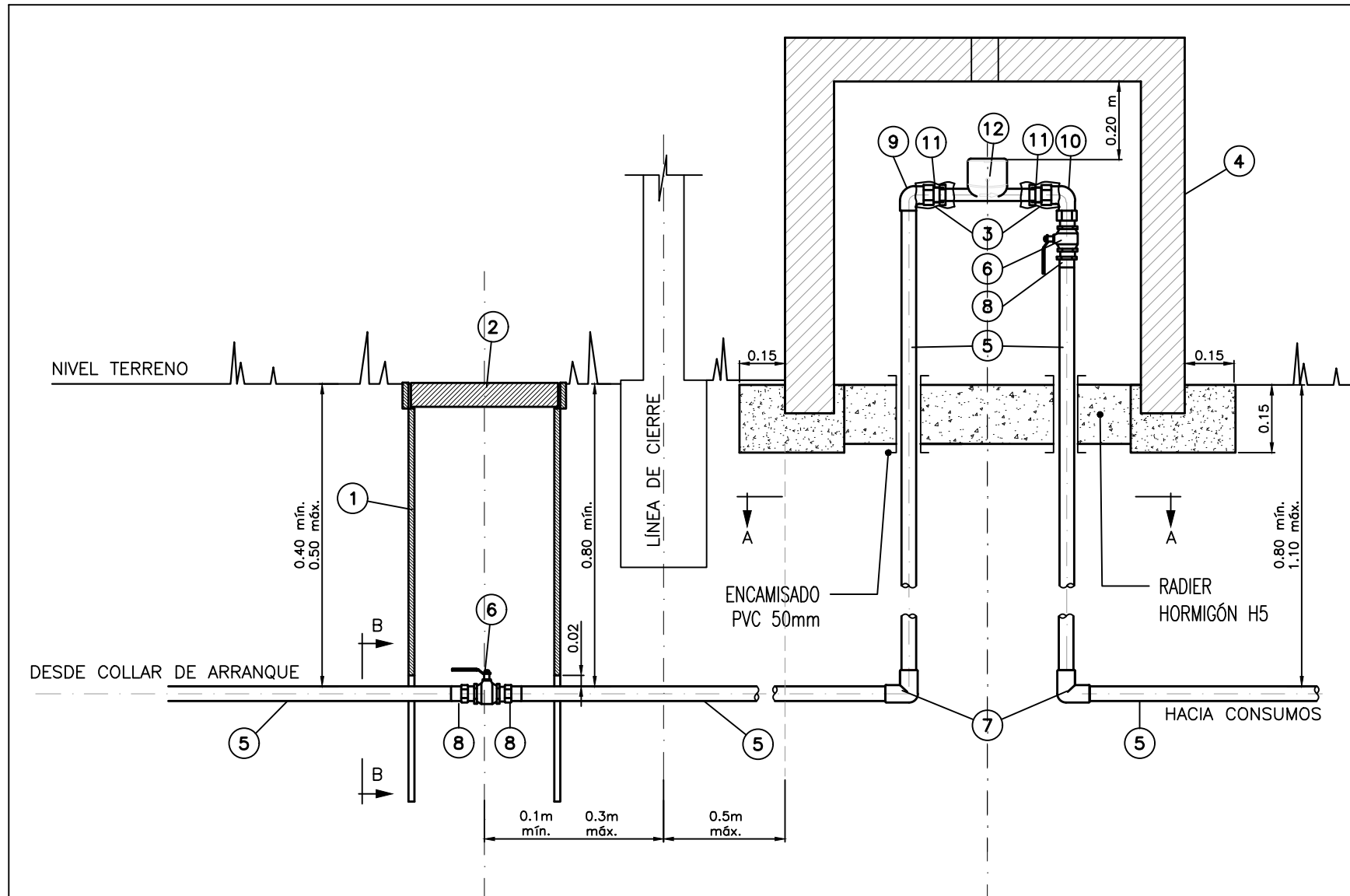
DIÁMETRO (mm)	LONGITUD (mm)
13	170
19	190
25	260
32	260
38	300

DIMENSIONES NICHÓ GUARDA MEDIDOR

DIÁMETRO MAP	ALTO	ANCHO	LARGO	DIÁMETRO
13 mm	60 CM	40 CM	40 CM	40 CM
19 mm	60 CM	50 CM	50 CM	50 CM
25 mm	60 CM	50 CM	50 CM	50 CM
38 mm	60 CM	60 CM	60 CM	60 CM

PARA PROYECTOS CUYO ARRANQUE SUPERE 1/3 DEL DIÁMETRO DE LA MATRIZ (NCH 2836 OF.2005), DEBERÁN UTILIZAR PLANO TIPO MACRO MEDIDORES

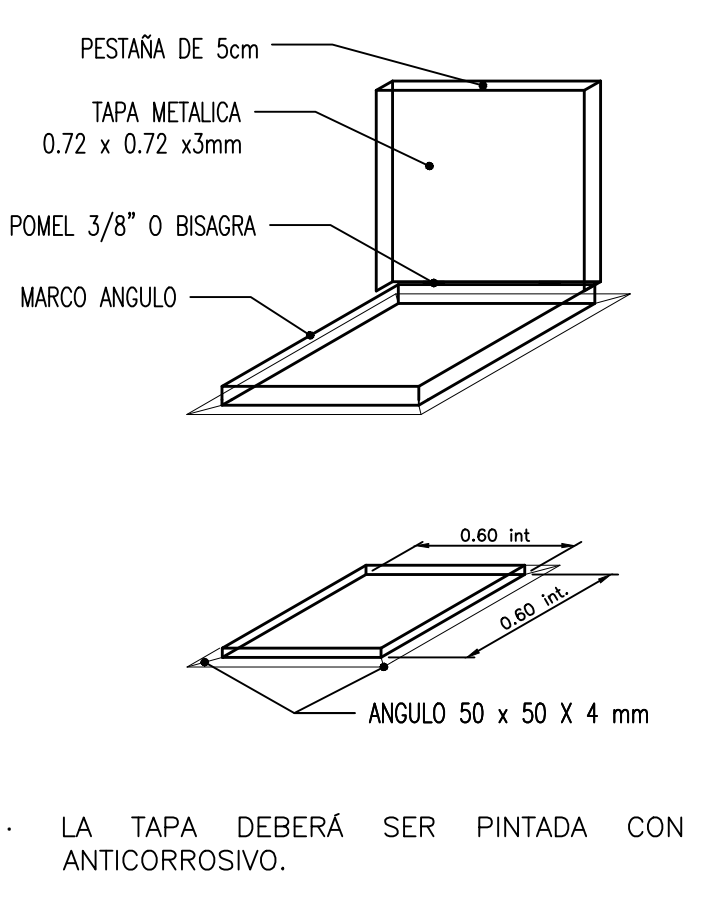
DETALLE ARRANQUE – MEDIDOR S/ESC.



CORTE B-B

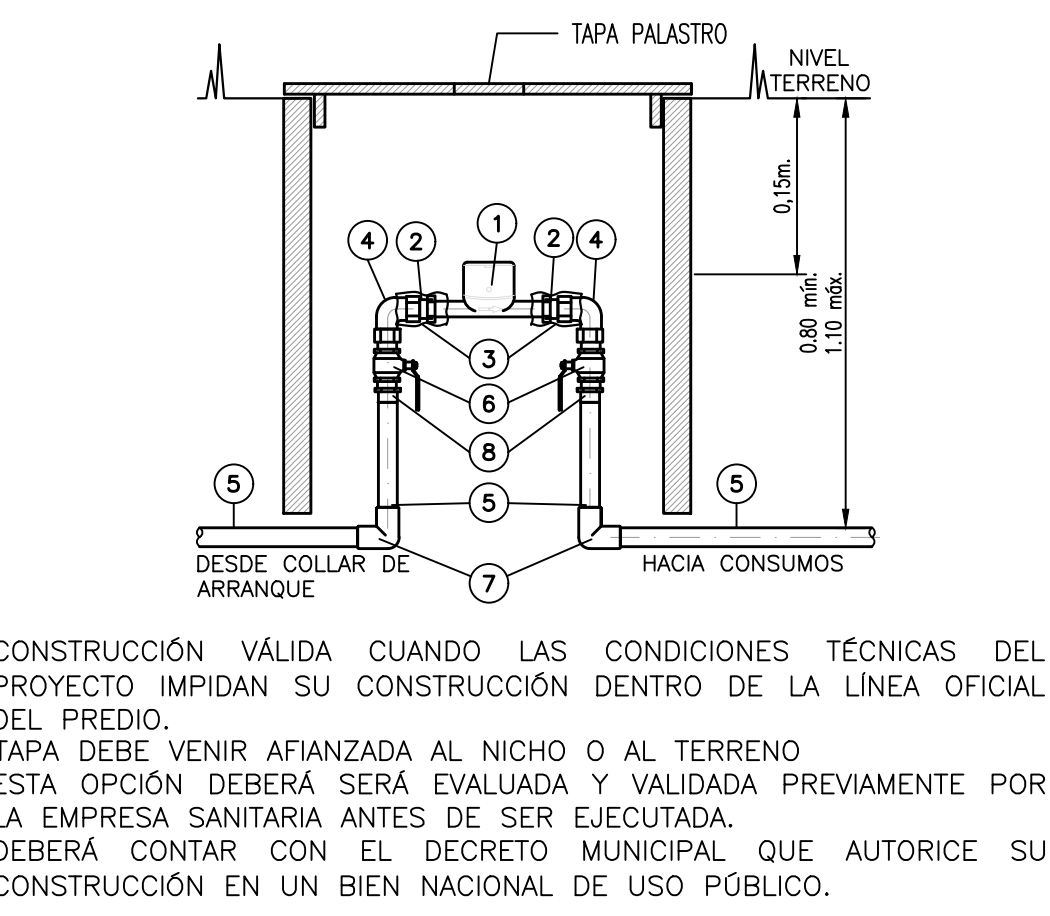
CORTE A-A

DETALLE TAPA DE PALASTRO S/ESC.



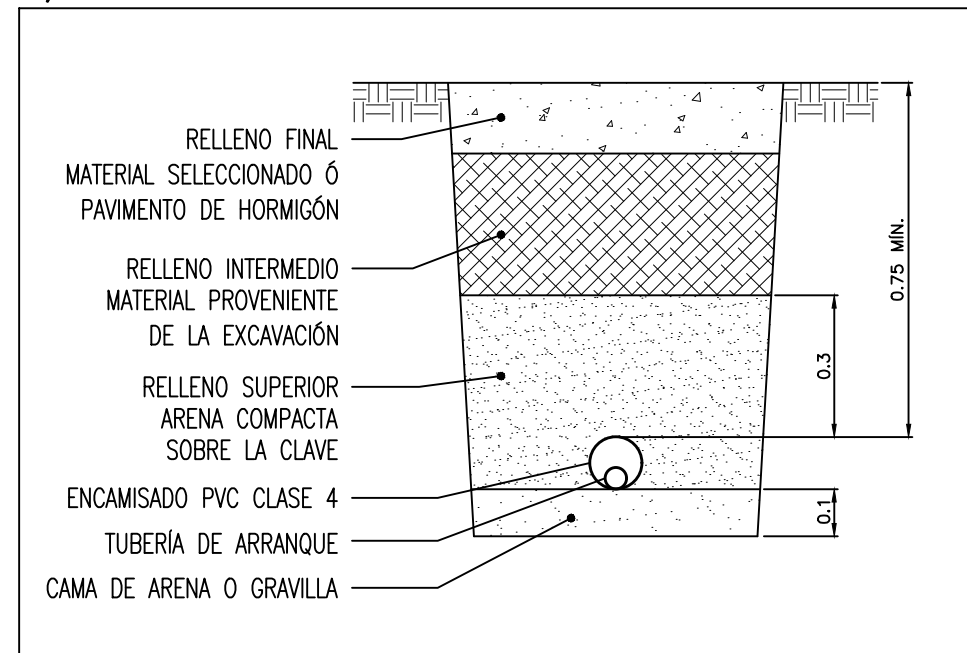
LA TAPA DEBERÁ SER PINTADA CON ANTICORROSIVO.

DETALLE NICHÓ BAJO NIVEL DE TERRENO S/ESC.

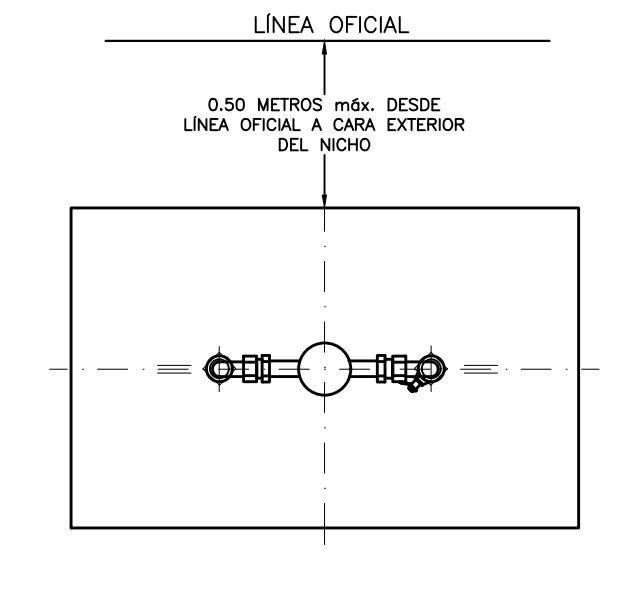
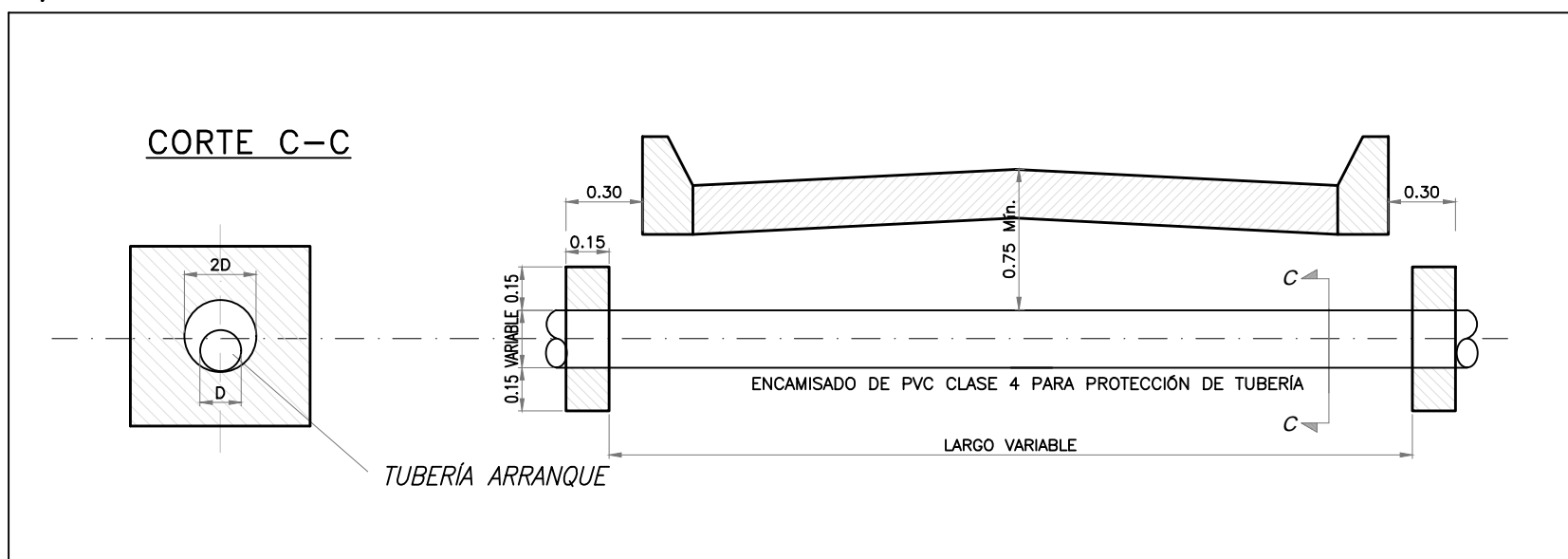


- CONSTRUCCIÓN VÁLIDA CUANDO LAS CONDICIONES TÉCNICAS DEL PROYECTO IMPIDAN SU CONSTRUCCIÓN DENTRO DE LA LÍNEA OFICIAL DEL PREDIO.
- TAPA DEBE VENIR AFIANZADA AL NICHÓ O AL TERRENO
- ESTA OPCIÓN DEBERÁ SERÁ EVALUADA Y VALIDADA PREVIAMENTE POR LA EMPRESA SANITARIA ANTES DE SER EJECUTADA.
- DEBERÁ CONTAR CON EL DECRETO MUNICIPAL QUE AUTORIZA SU CONSTRUCCIÓN EN UN BIEN NACIONAL DE USO PÚBLICO.

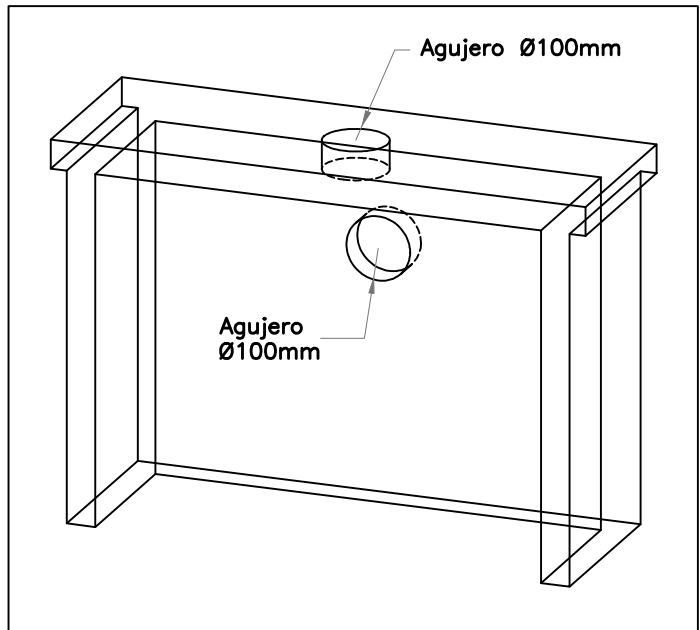
DETALLE RELLENO EXTERIOR TUBERÍA PROTECCIÓN S/ESC.



DETALLE ATRAVIESO BAJO CALZADA S/ESC.



POSICIÓN MAP Y NICHÓ



VISTA ISOMÉTRICA REFERENCIA AGUJEROS EN NICHÓ

TABLA LISTA DE MATERIALES ARRANQUE COBRE

N°	DESIGNACIÓN	CANT.	DIÁMETRO	MATERIAL	NORMAS
1	TUBO GUARDALLAVE	1	150mm	Hormigón Simple o PVC C-6	NCH 399
2	TAPA GUARDALLAVE	1	150mm	Hormigón Simple o PVC C-6 L=0.40m	
3	MANTA TERMO RETRACTIL	2	Variable	Polietileno	
4	NICHÓ DE HORMIGÓN	1	400 mm mínimo (Diámetro Interior)	Hormigón Simple o PVC C-6 L=0.80m	Segun Especificacion
5	CAÑERÍA COBRE SIN COSTURA	Var.	13, 19, 25 ó 38 mm	Cañería Cobre Tipo K, L o M	NCH 951/1
6	LLAVE DE PASO DE BOLA PN20	1	13, 19, 25 ó 38 mm	Bronce Reforzado Hi-Hi	NCH 700 – 731 – 784
7	CODO BRONCE 90° SO – SO	2	13, 19, 25 ó 38 mm	Bronce	NCH 396
8	TERMINAL HE-SO	3	13, 19, 25 ó 38 mm	Bronce HE-SO	NCH 396
9	CODO 90° BRONCE SO-HI	1	13, 19, 25 ó 38 mm	Bronce SO-HI	NCH 396
10	CODO 90° BRONCE HI-HE	1	13, 19, 25 ó 38 mm	Bronce SO-HI	NCH 396
11	TERMINAL Y TUERCA PARA CONEXIÓN DE MEDIDOR	2	13, 19, 25 ó 38 mm	Bronce	NCH 2836
12	MEDIDOR AGUA POTABLE	1	13, 19, 25 ó 38 mm	Composite	INSTRUCTIVO SISS DE MEDIDORES DIGITALES RESOLUCION EXENTA N°1324/2024

LISTA DE MATERIALES CONEXIÓN A MATRIZ DE HDPE, PVC, ASBESTO CEMENTO, FE FDO Y ACERO

N°	DESIGNACIÓN	CANT.	DIÁMETRO	MATERIAL	NORMAS
13	COLLAR DE ARRANQUE HDPE	1	20, 25, 32 ó 40 mm.	PE 100 PN10 Conexión Electrofundición con obturador	NCH 398/2
14	COPLA HDPE	1	20, 25, 32 ó 40 mm.	PE 100 PN10 Electrofundición	NCH 398/2
15	TERMINAL TRANSICIÓN HDPE – HI	1	20x13, 25X19, 32X25 ó 40X38	HDPE-Bronce PE 100 PN10 Conexión Electro-Hi	NCH 398/1 Y 1593/2
16	TERMINAL HE – SO	1	20x13, 25X19, 32X25 ó 40X38	BRONCE HE-SO	NCH 396
17	COLLAR DE ARRANQUE HIERRO FUNDIDO PARA PVC	1	Variable X 13, 19 ,25 ó 38 mm	Hierro Fundido Conexión Hi	NCH 404, NCH 1721
18	PERNOS	2	Variable	Acero Inoxidable o Bronce	ANSI 304L, 316 ó 316L
19	LLAVE DE COLLAR	VAR.	13, 19, 25 ó 38 mm	Bronce Conexión He-He	NCH396, NCH700, NCH731, NCH784, NCH2674
20	CODO 90° HI – SO	1	13, 19, 25 ó 38 mm	Bronce HI-SO	NCH 396
21	CAÑERÍA COBRE SIN COSTURA	Var.	13, 19, 25 ó 38 mm	Cañería Cobre Tipo K, L o M	NCH 951/1
22	COLLAR DE ARRANQUE HIERRO FUNDIDO PARA ASBESTO CEMENTO	1	Variable X 13, 19 ,25 ó 38 mm	Hierro Fundido Conexión Hi	NCH 404, NCH 1721

TABLA LISTA DE MATERIALES ARRANQUE COBRE BAJO NIVEL DE TERRENO

N°	DESIGNACIÓN	CANT.	DIÁMETRO	MATERIAL	NORMAS
1	MEDIDOR AGUA POTABLE	1	13, 19, 25 ó 38 mm	Composite	INSTRUCTIVO SISS DE MEDIDORES DIGITALES RESOLUCION EXENTA N°1324/2024
2	TERMINAL Y TUERCA PARA CONEXIÓN DE MEDIDOR	2	13, 19, 25 ó 38 mm	Bronce	NCH 2836
3	MANTA TERMO RETRACTIL	2	Variable	Polietileno	
4	CODO 90° BRONCE HI-HE	2	13, 19, 25 ó 38 mm	Bronce SO-HI	NCH 396
5	CAÑERÍA COBRE SIN COSTURA	Var.	13, 19, 25 ó 38 mm	Cañería Cobre Tipo K, L o M	NCH 951/1
6	LLAVE DE PASO DE BOLA PN20	2	13, 19, 25 ó 38 mm	Bronce Reforzado Hi-Hi	NCH 700 – 731 – 784
7	CODO BRONCE 90° SO – SO	2	13, 19, 25 ó 38 mm	Bronce	NCH 396
8	TERMINAL HE-SO	2	13, 19, 25 ó 38 mm	Bronce HE-SO	NCH 396